

A photograph of a dirt trail winding through a forest. The trail is made of light-colored soil and is surrounded by dense green undergrowth and moss-covered tree trunks. The trees are tall and thin, with some showing signs of moss or lichen. The sky is visible through the canopy, appearing overcast.

**Sponsorenkonzept der Trägerschaft  
Mountainbike Michelsamt LU  
«Sänder-Trail»**

## Wer sind wir?

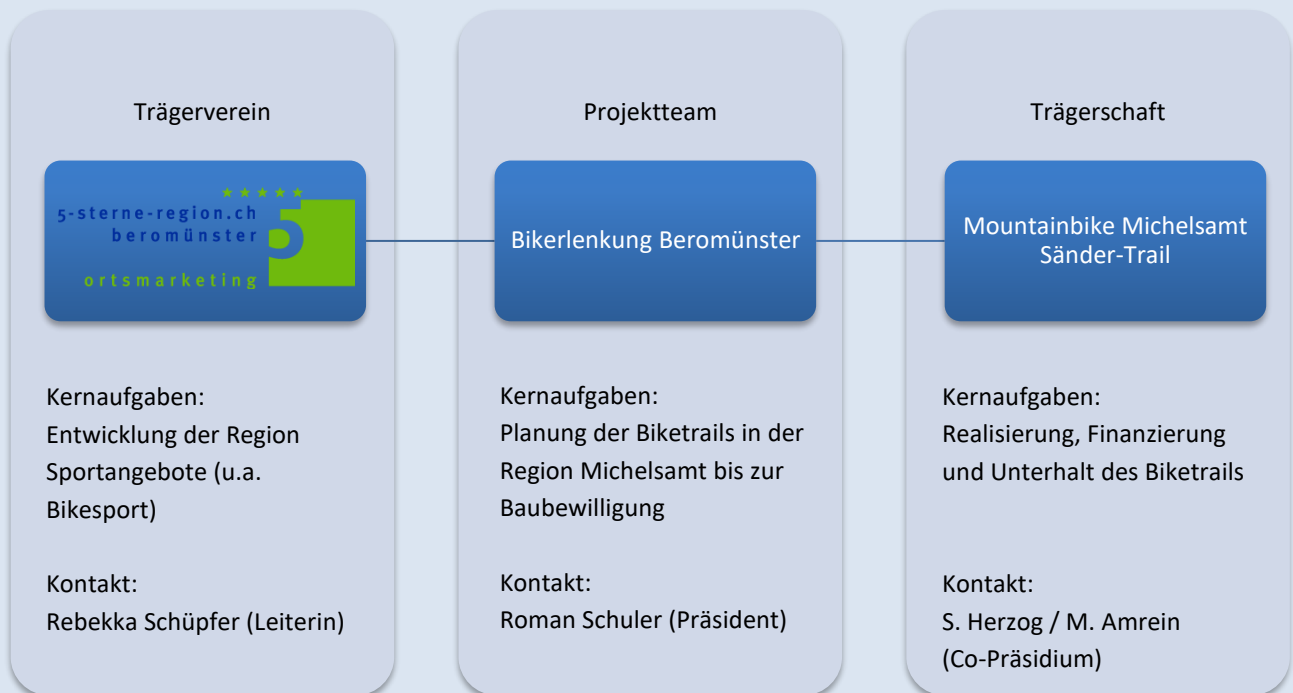
In erster Linie schlägt unser Herz für den Mountainbike-Sport. Wir alle lieben es in der Natur zu biken insbesondere auf sogenannten «Singletrails». Wir alle sind wohnhaft in der Region Michelsamt oder Region Seetal und sind in unserer Freizeit viel mit dem Bike unterwegs. In unserer wunderschönen Region bestehen leider noch keine offiziellen Biketrails. Da sich der Sport die letzten Jahre zunehmender Beliebtheit erfreut und der Wald von seinen verschiedenen Besuchern reger denn je genutzt wird, steigt auch der Druck auf den Naturraum und die Ansprüche der verschiedenen Interessengruppen rund um den Wald sind sehr vielfältig. So startete das Team um Roman Schuler das Projekt «Bikerlenkung Beromünster» detaillierte Infos [hier](#). Das Projektteam nahm im Mai 2020 die umfangreiche und anspruchsvolle Arbeit auf. Nach fast zwei Jahren mit vielen Gesprächen und tausenden Arbeitsstunden konnten wir am Freitag, 11.03.22 die Baueingabe machen. Sobald wir die Baubewilligung erhalten, werden wir als Trägerschaft «Mountainbike Michelsamt» das Projekt realisieren sowie den Unterhalt sicherstellen. Dafür sind natürlich auch finanzielle Mittel von zentraler Bedeutung. Darum sind wir auf Sponsoren angewiesen. Auf den folgenden Seiten finden Sie Informationen rund um das Projekt, die Menschen dahinter über unsere Werte und Ziele.

Die Trägerschaft «Mountainbike Michelsamt»:



Vorne, von links Petra Liechti (Events), Jasmin Egger Achermann (Aktuarin, Events),  
Hinten, von links: Stephan Herzog (Co-Präsident, Trailbau), Jörg Zeder (Trailbau), Matthias Amrein (Co-Präsident, Sponsoring) und Roman Schuler (Projektleiter Bikerlenkung Beromünster), es fehlt: Evelyne Amrein (Finanzen)

## Wie sind wir organisiert?



## Wieso braucht es einen Biketrail?

Die Schweiz ist die Mountainbike-Nation Nr. 1. Nino Schurter dominiert seit Jahren den MTB-Weltcup. Die MTB-Frauen schreiben an den Olympischen Spielen 2021 in Tokio Geschichte – 1. Jolanda Neff, 2. Sina Frei, 3. Linda Indergand. Nicht nur auf Spitzensportniveau feiert der Schweizer Mountainbike-Sport grosse Erfolge, auch immer mehr Hobby-Fahrer entdecken die Vorzüge dieser vielfältigen Sportart. Nicht zuletzt wegen der Corona-Pandemie erlebt der Mountainbike-Sport einen regelrechten Boom. Dies unterstreichen auch die Zahlen.

Vergleich aktive Mountainbiker zu aktiven Fussballern in der Schweiz:

Jahr	Mountainbike	Fussball
2020	7.9% (+1.6%)	7.7% (-0.1%)
2014	6.3%	7.8%

Anzahl Mountainbiker in der Region:

Ortschaft	Bevölkerung 2020	Biker
Beromünster LU	6'500	500
Nachbargemeinden	40'000	3'000
Region	100'000	8'000

Diese Zahlen unterstreichen, dass dringend Infrastruktur benötigt wird, damit die grosse Anzahl Mountainbiker (wachsend) auf legalen Trails biken können.

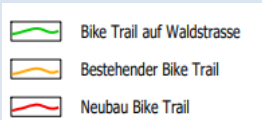
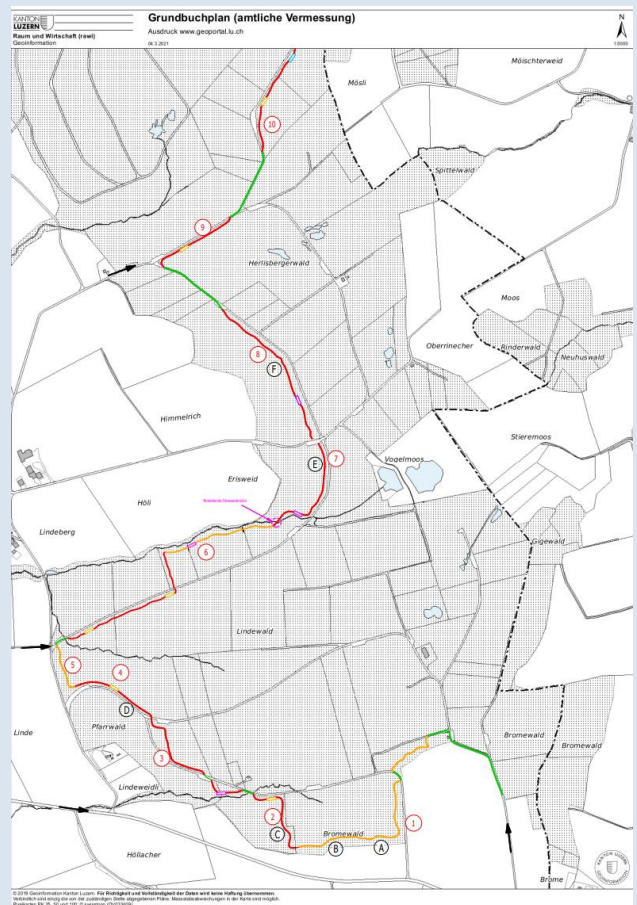
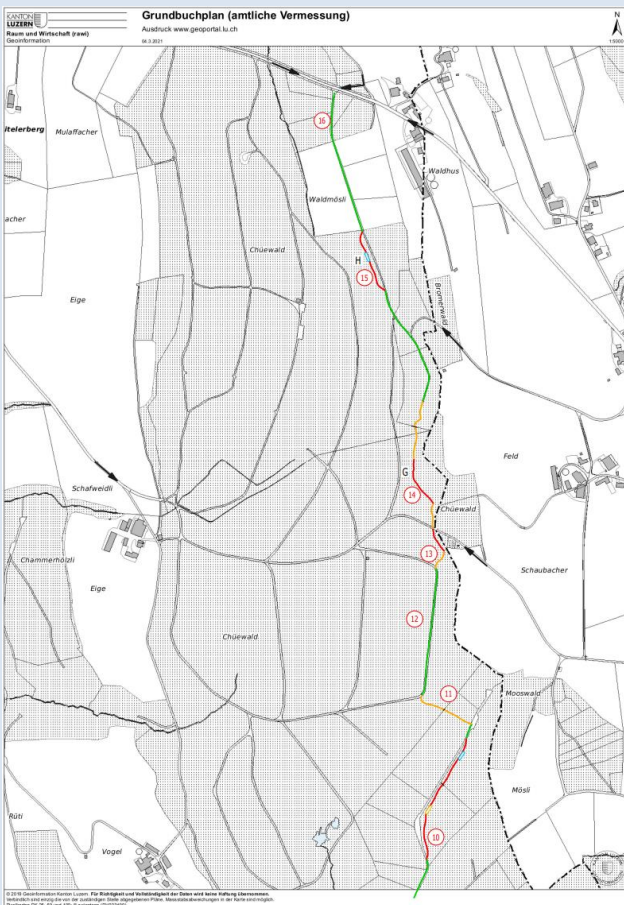
## Was ist das für ein Biketrail?

Beim Biketrail Neudorf-Linde, den wir als «Sänder-Trail» (Name angelehnt an den naheliegenden Landessender Beromünster) bezeichnen, handelt es sich um einen Natur-Biketrail. Wie es der Name sagt, bleibt dieser Trail so naturbelassen wie möglich. Es werden also keine Sprünge, Anliegerkurven o.ä. gebaut, wie sie beispielsweise bei anderen offiziellen Biketrails vorkommen (u.a. Marbachegg LU). Wo nötig werden wir sehr geringe bauliche Massnahmen treffen um u.a. der Erosion vorzubeugen. Die nachhaltige und naturfreundliche Bauweise ist uns sehr wichtig. So werden wir auch auf den Einsatz von Baumaschinen verzichten und alles mit Muskelkraft bewerkstelligen.

Im Kanton Luzern gibt es aktuell nur zwei offizielle legale Biketrails. Wird das Projekt bewilligt, ist unser «Sänder-Trail» erst das dritte offizielle Projekt im Kanton Luzern und hat medial eine grosse Strahlwirkung für weitere Trail-Projekte und Organisationen/Vereine in der Region. Das Projektteam hat für den Kanton Luzern viel Initialaufwand betrieben, von welchem weitere Trail-Projekte im Kanton stark profitieren werden.

## Wichtigste Zahlen und Fakten:

Länge Trail:	<b>3.9 km</b>
Art Trail:	<b>Naturtrail (Wurzeltrail)</b>
Waldeigentümer:	<b>15 Waldeigentümer</b>
Start Projekt:	<b>Mai 2020</b>
Baueingabe:	<b>März 2022</b>
Baustart:	<b>Voraussichtlich Sommer 2022</b>



## Was ist unsere Aufgabe als Trägerschaft?

Wir als Trägerschaft sind verantwortlich für:

<p><b>Bau</b></p> 	<p><b>Wir realisieren den Biketrail (Naturtrail).</b></p> <p>Eine nachhaltige und naturfreundliche Bauweise genießt bei uns höchste Priorität. Wir werden den Trail in Handarbeit mit freiwilligen Helfer realisieren und verzichten auf Baumaschinen.</p>
<p><b>Finanzierung</b></p> 	<p><b>Wir stellen die langfristige Finanzierung sicher.</b></p> <p>Damit wir den Trail realisieren und langfristig unterhalten können sind wir auf finanzielle Mittel angewiesen. Hierbei dürfen wir auf die Unterstützung von Gemeinde und Kanton zählen. Diese Gelder werden unsere langfristigen Kosten aber nicht decken. Aus diesem Grund sind wir auch auf Sponsoren-Gelder angewiesen.</p>
<p><b>Unterhalt</b></p> 	<p><b>Wir unterhalten den Biketrail.</b></p> <p>Der Biketrail wird neben den Biker natürlich auch vom Wetter gefordert. Wir sorgen dafür, dass der Trail unterhalten wird um u.a. der Erosion vorzubeugen. In regelmässigen Abständen werden wir den Trail begutachten und nötigenfalls Unterhaltsarbeiten vornehmen.</p>
<p><b>Nachhaltigkeit</b></p> 	<p><b>Wir tragen Sorge zur Natur und fördern das naturverträgliche Biken.</b></p> <p>Wir schätzen unsere wunderschöne Natur in welcher wir unseren Sport ausüben dürfen. Es ist für uns selbstverständlich, dass wir zu unserer Natur und dem Lebensraum (u.a. Wild) Sorge tragen. Wir gehen mit positivem Beispiel voran und informieren Biker über die wichtigsten Verhaltensregeln im Wald und auf dem Trail. Wir werden Events durchführen um die lokalen Mountainbiker zu sensibilisieren und den Austausch zwischen den Behörden, Jäger und Biker zu fördern.</p>

## Mit welchen Kosten rechnen wir?

Damit wir den Biketrail realisieren und langfristig betreiben wie unterhalten können, rechnen wir die nächsten 10 Jahre mit Kosten von ca. **CHF 130'000.--**.

Folgend die wichtigsten Kostenpunkte:

<b>Initialkosten</b>	
Trailbau (u.a. Werkzeuge, Beschilderung, Material, Fachexpertisen, Gebühren, Helfer, Verpflegung, Homepage/Logo etc.)	CHF 70'000.--
Waldmieten für die Waldeigentümer über 10 bzw. 20 Jahre	CHF 25'000.--

<b>Jährliche Kosten</b>	
Unterhalt Trail	CHF 1'500.--
Administratives, Gebühren, Reserven	CHF 1'500.--
Events	CHF 500.--

## Wie finanzieren wir diese Kosten?

Die Gesamtkosten werden wir durch 50% (CHF 65'000.-) durch die öffentliche Hand finanzieren. Uns unterstützt die Sportförderung Luzern sowie die Gemeinde Beromünster. Die restlichen 50% (CHF 65'000.-) werden wir über das Sponsoring finanzieren.

## Wie stellen wir uns das Sponsoring vor?

Wir haben zwei Sponsoren-Kategorien definiert. Wir suchen zwei Hauptsponsoren welche das Projekt mit je CHF 15'000.-- unterstützen sowie vier Co-Sponsoren mit je CHF 7'500.--.

Uns ist bewusst, dass die von uns definierten Sponsoring-Beträge nicht klein sind. Da es sich hierbei aber um ein gemeinnütziges Projekt für die breite Bevölkerung im Michelsamt und Seetal über Jahrzehnte handelt, ergibt dies eine andere Betrachtungsweise. Ihre Firma hat die Möglichkeit sich langfristig als Sponsor zu positionieren und sichtbar zu machen. Wir werden mindestens 3 grosse Infotafeln erstellen (siehe Beispiel auf Folgeseite) welche Ihr Firmenlogo enthalten werden und über die Jahre immer bestehen bleiben. Zudem arbeiten wir aktuell mit einer lokalen Werbeagentur an unserem Online-Auftritt. Unsere Homepage wird ein Informationsportal sein für sämtliche Biker in der Region. Zudem werden wir auf den sozialen Plattformen mit einem eigenen Kanal aktiv sein. Somit werden unsere Sponsoren auch online mit dem Logo präsent sein.

Hier sämtliche Vorteile:

	<b>Hauptsponsor (2 Hauptsponsoren)</b>	<b>Co-Sponsor (4 Co-Sponsoren)</b>
<b>Nutzen</b>	<b>CHF 15'000.--</b>	<b>CHF 7'500.--</b>
Logo auf unseren grossen Infotafeln (Beispiel auf Folgeseite)	✓ Grosses Logo	✓ Kleines Logo
Logo auf unserer Homepage	✓ Grosses Logo	✓ Kleines Logo
Erwähnung in Social Media Content	✓	✓
Einladung zur Eröffnungsfeier	✓	✓
Logo auf offizieller Kommunikation	✓	✓

Neben dem offiziellen Sponsoring werden wir auch Passanten die Möglichkeit geben unser Projekt spontan mit einer TWINT-Spende (QR-Code) zu unterstützen. Wir erhoffen uns hier Einnahmen von CHF 5'000.— über die kommenden Jahre.

Wir verharren nicht «starr» auf diesem Konzept und sind für andere Ideen offen. Es würde uns ausserordentlich freuen, wenn Sie uns bei unserem Projekt als Sponsor unterstützen!

## Beispiel Infotafel zu Biketrail:



## Inhalt Infotafel:

- Name Biketrail
- Karte mit Standort
- Strecken Infos
- Verhaltensregeln
- Infos zu Parkplätzen
- Link zu Homepage / Ansprechpersonen (QR-Code)
- Twint-OR-Code für Gönner
- Logos Hauptsponsor / Co-Sponsoren

Es ist geplant, dass wir min. 3 Infotafeln an den meist frequentierten Orten stationieren.

Bsp. Endless-Trail in Sissach (Quelle: <https://www.bikebaselland.ch/trails.html>)

## Ihr Ansprechpartner:

Sie haben weitere Fragen? Benötigen zusätzliche Informationen? Wünschen nach einem persönlichen Gespräch?  
Sehr gerne dürfen Sie mit mir Kontakt aufnehmen.

Matthias Amrein  
(Co-Präsident,  
Sponsoring)



[amrein.matthias@gmail.com](mailto:amrein.matthias@gmail.com)



079 747 46 32



Seilerstrasse 18 / 6285 Hitzkirch



Vereinskonto

CH43 0077 8188 5550 7200 2

Luzerner Kantonalbank, Fläche 15, 6215 Beromünster  
Vereinskonto / Ortsmarketing 5-Sterne-Region.ch